



ФЕДЕРАЛЬНАЯ СЛУЖБА
ПО ИНТЕЛЛЕКТУАЛЬНОЙ СОБСТВЕННОСТИ,
ПАТЕНТАМ И ТОВАРНЫМ ЗНАКАМ

(15) Дата регистрации: 16.12.2007

(21) Номер заявки: 2006501750

(22) Дата подачи заявки: 05.06.2006

(45) Дата публикации: 16.12.2007

(12) **СВЕДЕНИЯ О ПАТЕНТЕ НА ПРОМЫШЛЕННЫЙ ОБРАЗЕЦ**

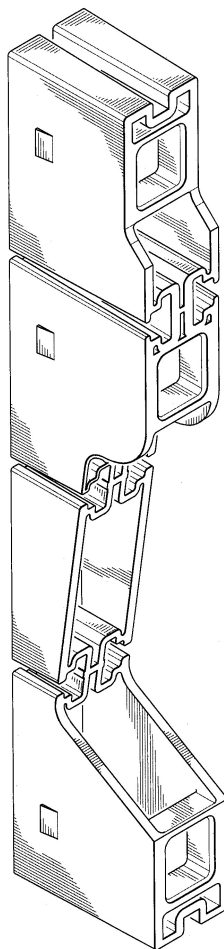
(24) Дата начала отсчета срока действия патента: 05.06.2006

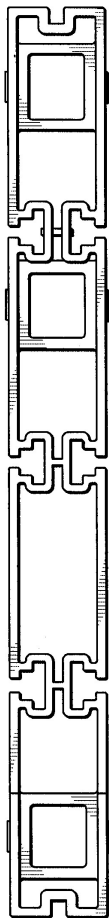
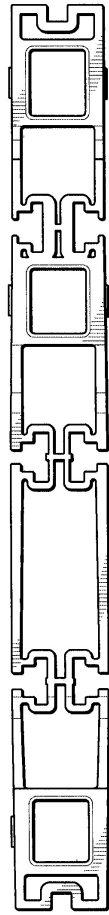
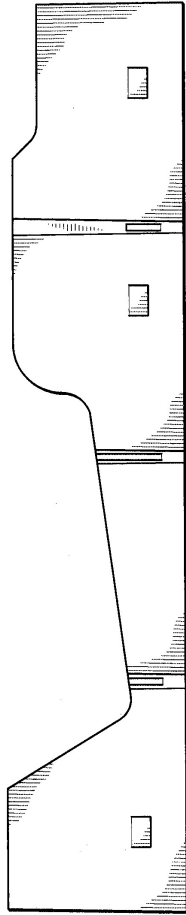
(73) Патентообладатель:
ДЭ ЛА ФУЕНТЭ, Хосэ А. (МХ)

(30) Приоритет: 09.12.2005 US 29/244,484

(72) Автор:
ДЭ ЛА ФУЕНТЭ Хосэ А. (МХ) ;
ХОЕФКЕН Карлос А. (US) ;
ДОН ХАРПЕР Майк (US)Адрес для переписки:
188663, Ленинградская обл., Всеволожский р-н,
ОС Кузьмолово, а/я 5, Е.К.Аверьянову(54) **СОЕДИНИТЕЛЬНЫЙ ЭЛЕМЕНТ**

(55)(57) Соединительный элемент,





характеризующийся:

- выполнением в виде профиля с замкнутым контуром, преимущественно прямоугольной формы;
- выполнением первого сечения профиля плоским, а второго сечения профиля рельефным;

- наличием совокупности пазов, преимущественно Т-образной формы;
- наличием пазов прямоугольной формы.

R U 6 4 9 1 5 S

R U 6 4 9 1 5 S