



ФЕДЕРАЛЬНАЯ СЛУЖБА
ПО ИНТЕЛЛЕКТУАЛЬНОЙ СОБСТВЕННОСТИ

(15) Дата регистрации: **16.10.2014**(21) Номер заявки: **2013501265**(22) Дата подачи заявки: **05.04.2013**(24) Дата начала отсчета срока
действия патента: **05.04.2013**(45) Дата публикации: **16.10.2014**(12) **СВЕДЕНИЯ О ПАТЕНТЕ НА ПРОМЫШЛЕННЫЙ ОБРАЗЕЦ**

Приоритет(ы): (30) Конвенционный приоритет 15.10.2012 CN 101305999 (73) Патентообладатель(и): ЛИН Меи-Шан (TW)	(72) Автор(ы): ЛИН Меи-Шан (TW) (74) Представитель патентообладателя: Пейзнер Б.А., рег. № 62 Адрес для переписки: 188663, Ленинградская обл., Всеволожский р-н, ОС Кузьмолово, а/я 5, Е.К. Аверьянову
--	--

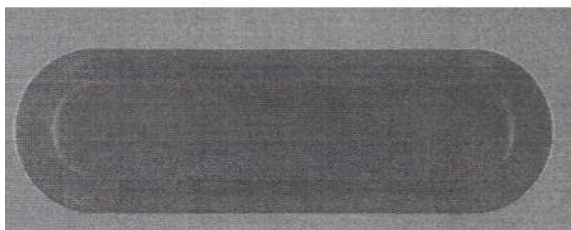
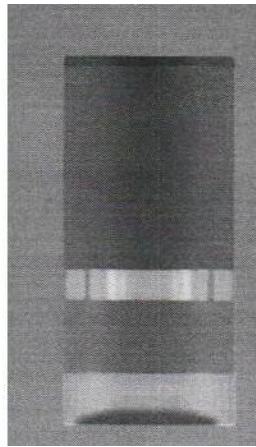
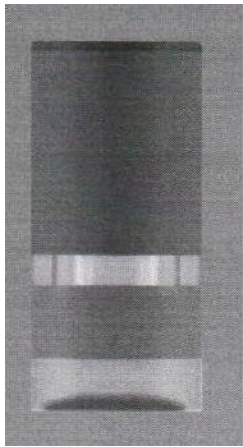
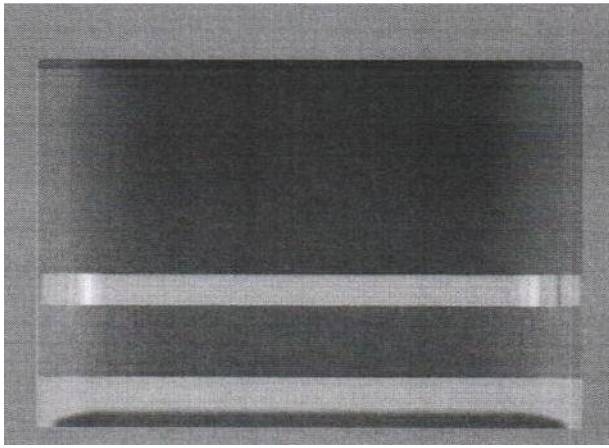
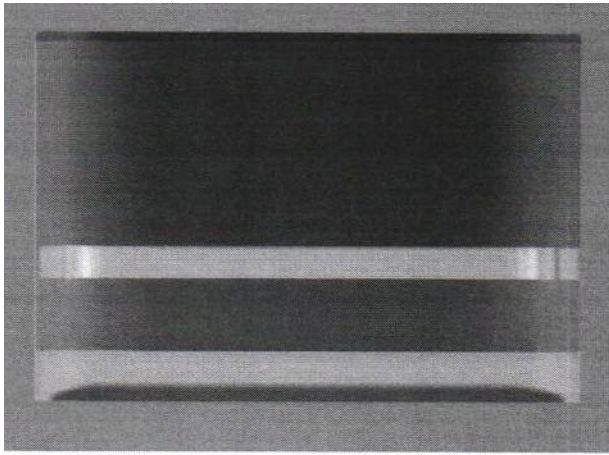
(54) **ПОДСТАВКА ДЛЯ ЗУБНЫХ ЩЁТОК**

(55) (57) Подставка для зубных щёток,



R U 9 0 4 3 2 S

R U 9 0 4 3 2 S



R U 9 0 4 3 2 S

R U 9 0 4 3 2 S

характеризующаяся:

- наличием полого корпуса, выполненного на основе прямого цилиндра с основанием,
- выполнением боковой стенки корпуса с двумя противоположными параллельными участками;
- разделением корпуса в верхней части двумя перемычками, расположенными между параллельными участками боковой стенки корпуса;
- выполнением боковой стенки корпуса из контрастных участков - широкого верхнего участка и расположенных на расстоянии друг от друга кольцевого пояса и нижнего участка.

R U 9 0 4 3 2 S

R U 9 0 4 3 2 S